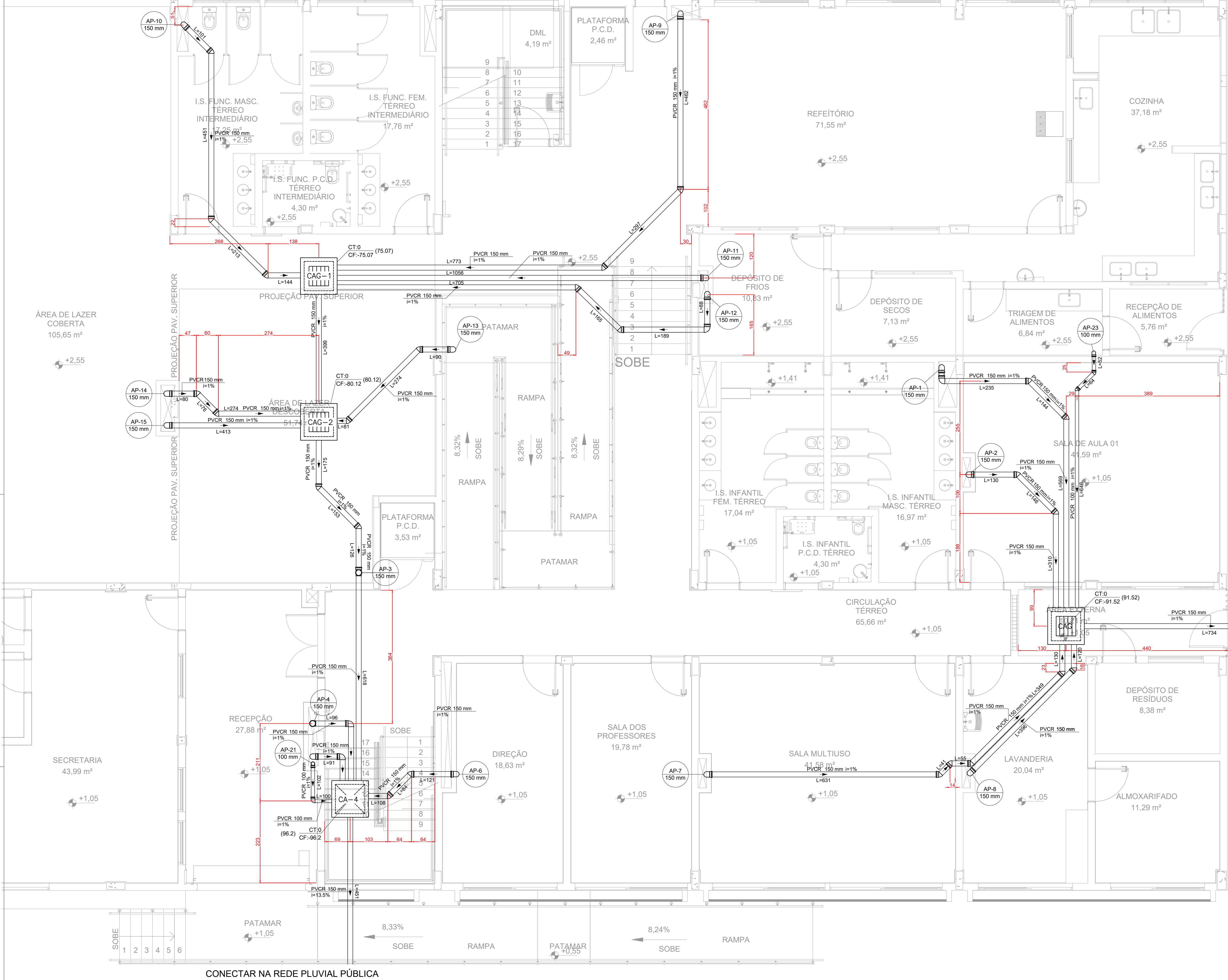


PROJETO DE INSTALAÇÕES PLUVIAIS - CONSTRUÇÃO DA ESCOLA ALEGRIÑO
ESCALA INDICADA



PLANTA BAIXA - TÉRREO
ESCALA 1:50

LEGENDA - TÉRREO	
	CAIXA DE AREIA PLUVIAL SIMPLES
	CAIXA DE AREIA PLUVIAL C/GRILHA
	JOELHO 45° SÉRIE R
	JOELHO 90° SÉRIE R
	JOELHO 90° SÉRIE R COLUNA
	JOELHO 90° SÉRIE R DESCE
	CURVA 90 LONGA

DIMENSÕES - CAIXAS DE AREIA			
INDICAÇÃO	LARGURA (CM)	COMPRIMENTO (CM)	PROFUNDIDADE (CM)
CAG-1	80	80	75.07
CAG-2	80	80	80.12
CAG-3	80	80	91.52
CA-4	80	80	96.20

LISTA DE MATERIAIS - TÉRREO	
PLUVIAL	
CAIXAS DE PASSAGEM	
CAIXA DE AREIA PLUVIAL COM GRELHA CAG- 80X80CM	3 PÇ
CAIXA DE AREIA PLUVIAL SEM GRELHA CA- 80X80 CM	1 PÇ
PVC SÉRIE R	
ANEL DE BORRACHA	
100mm	4 PÇ
150mm	26 PÇ
JOELHO 45° SÉRIE R	
100 mm	2 PÇ
150 mm	11 PÇ
JOELHO 90° SÉRIE R	
100 mm	4 PÇ
150 mm	21 PÇ
TUBO PVC RÍGIDO SÉRIE R PONTA LISA	
100 mm	8.28 m
150 mm	60.41 m
TÊ SANITÁRIO	
150 mm	1 PÇ

LEGENDA DAS NOMENCLATURAS		
CHAMADA PARA PRUMADAS		TIPO DE COLUNA
AP	ÁGUAS PLUVIAIS	AP-01 PVC Ø150
		DIÂMETRO DA COLUNA

- NOTAS:
- OS TELHADOS SERÃO EM TELHA METÁLICA ;
 - TODA ÁGUA PLUVIAL PROVENIENTE DAS COBERTURAS SERÃO COLETADAS POR CALHAS RETANGULARES DE AÇO GALVANIZADO DE DIMENSÕES 300x150 mm E DEVERÃO TER DECLIVIDADE MÍNIMA DE 1,0% EM DIREÇÃO AOS CONDUTORES VERTICAIS;
 - NOS PONTOS DE EMENDA DE CALHA, O AÇO GALVANIZADO DEVE SER DOBRADO DE MODO A GARANTIR A QUEDA D'ÁGUA PARA LADOS OPOSTOS;
 - SOBRE AS PLATIBANDAS DEVERÃO SER INSTALADOS RUFOS PINGADEIRAS PARA A PROTEÇÃO DA ALVENARIA;
 - AS FACES INTERIORES DAS PLATIBANDAS SERÃO PROTEGIDAS POR RUFOS EXTERNOS;
 - OS CONDUTORES VERTICAIS SERÃO DE PVC TIPO ESGOTO COM ANEL DE BORRACHA, SÉRIE R, E DEVERÃO SER FIXADOS NA PAREDE POR BRAÇADEIRAS PARAFUSADAS;
 - OS RAMAIS HORIZONTAIS SERÃO DE PVC TIPO ESGOTO COM ANEL DE BORRACHA, SÉRIE R, DECLIVIDADE MÍNIMA DE 1,0%;
 - TODA TUBULAÇÃO É INDICADA EM MM;
 - DESCARTE DAS ÁGUAS PLUVIAIS NA REDE PÚBLICA DE DRENAGEM;
 - PROJETO DIMENSIONADO CONFORME NBR 10844/ABNT;

CONECTAR NA REDE PLUVIAL PÚBLICA

REV. 03	31/03/25	ATUALIZAÇÕES DE PROJETO APÓS ANÁLISE		DAC	
REV. 02	24/02/25	ATUALIZAÇÕES DE PROJETO APÓS ANÁLISE		DAC	
REV. 01	30/10/24	REVISÃO DE PROJETO COMPLETO		DAC	
REV. 00	02/02/24	EMIÇÃO INICIAL		DAC	
REVISÃO DATA : DESCRIÇÃO:				RESP.:	
CLIENTE					
<div><div></div><div>Prefeitura Municipal de Pouso Alegre</div></div>					
PROJETO			COORDENAÇÃO		
<div><p>Rua Cel. Joaquim Francisco, 341, Bairro Virgínia CEP: 37501-052 - Itajubá / MG Tel: (35) 2143 - 9087 www.dacengenharia.com.br</p></div>			<p>ALOISIO CAETANO FERREIRA CREA: MG-97.132/D</p> <p>RESPONSÁVEL TÉCNICO E AUTOR</p> <p>RAFAEL BARBOSA CARREIRA CAU: 00A155411-5</p>		
EMPREENHIMENTO					
CONSTRUÇÃO DA ESCOLA MUNICIPAL ALEGRINHO					
ENDEREÇO				DISCIPLINA	
RUA LOURDES DE SOUZA SANTOS, COLINA VERDE POUSO ALEGRE - MINAS GERAIS				PLUVIAL	
ASSUNTO				FASE DO PROJETO	
PROJETO DE INSTALAÇÕES PLUVIAIS PLANTA BAIXA - TÉRREO DETALHES, LISTA DE MATERIAIS, TABELAS E NOTAS				EXECUTIVO	
				FOLHA Nº	
				03/03	
DATA INICIAL	ESCALA	REVISÃO	ARQUIVO		
02/02/2024	INDICADA	R03	DAC--PMPA--ALEG--PE--PLU--R03.DWG		